



Особенности:

- 2-ух компонентный
- Нейтральное отверждение

Преимущества:

- Отличная обрабатываемость (Двухкомпонентное дозирующее оборудование)
- Отличная устойчивость к УФ, к атмосферным воздействиям и старению.
- Стабильная вязкость
- Быстрое время отверждения

Основной состав:

Силиконовый полимер

Описание - Герметик для вторичной герметизации стеклопакетов жилых окон.

SL922(LV)

1/6

1. Введение

SL922(LV) - это 2-ух компонентный силиконовый герметик с нейтральным отверждением, предназначенный для вторичной герметизации стеклопакетов, используемых в остеклении жилых домов.

2. Применение

- Герметик для вторичной герметизации стеклопакетов используемых в остеклении жилых домов.

3. Основные свойства

- * 2-компонентный тип и позволяет легко регулировать скорость отверждения.
- * После отверждения может использоваться в диапазоне от -50 °C до 150 °C
- * Великолепные механические характеристики (высокий модуль упругости и удлинения)
- * Великолепная устойчивость к атмосферным воздействиям

4. Характеристики

(Испытано при температуре 23 C , относительной влажности 50%)

Показатели	Ед. Изм.	Значение
Связующее вещество	-	Силиконовый полимер
Система отверждения	-	Нейтральное отверждение
Цвет	-	Основа (Белая), Отвердитель (Черный)
Консистенция	-	Основа (Мягкая паста) Отвердитель (Вязкая жидкость)
Соотношение смешивания компонентов (по объему)	Основа : Отвердитель	9 : 1
Жизнеспособность	мин	20 ~ 80
Твердость	по Шору А	приблиз.50
Прочность на растяжение (ASTM C1135)	МПа	приблиз. 0,7
Упаковка	-	Основа (180 Л / 324 Кг) , Отвердитель (18 Л / 18,5 Кг)
Срок годности	Месяцев	12
Устойчивость к атмосферным воздействиям	-	Превосходная

* ASTM: Американское общество по тестированию и материалам

Примечание 1) Эти значения свойств проверяются в лабораторных условиях. Они могут меняться в случае изменения условий: тестирования и хранения. 2) Пожалуйста, свяжитесь с офисом продаж KCC перед написанием спецификаций на этот продукт.



Описание - Герметик для вторичной герметизации стеклопакетов жилых окон.

SL922(LV)

2/6

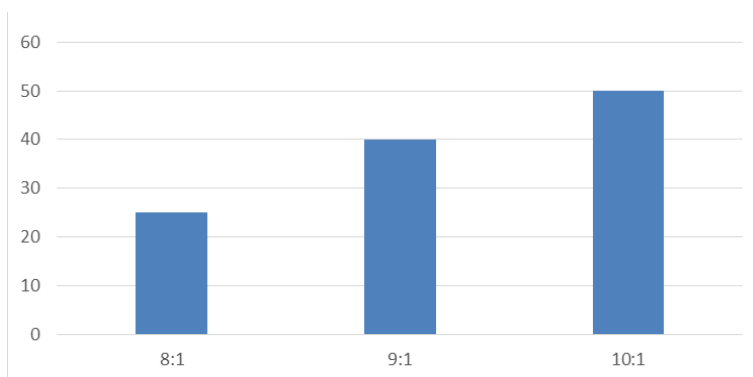
5. Как использовать

- KCC SL922(LV) Герметик следует смешивать в соотношении 9 : 1, основы к отвердителю по объему или эквиваленту 16 : 1 по весу, для получения оптимальных свойств. При таком соотношении, обычно жизнеспособность герметика составляет 20 ~ 80 мин (при 23°C и относительной влажности 50%). Возможно незначительное изменение в отношении смешивания, но оно не должно превышать пределы: по объему 10 : 1 до 8 : 1 или по весу от 18:1 до 14:1

- Если дозирующее оборудование не используется, рекомендуется продуть его с помощью не катализируемого основания (компонента (A)). Если внутри оборудования образовался отвержденный герметик, рекомендуется промыть оборудование растворителем в течение соответствующего времени.

* Зависимость времени схватывания (скорость отверждения) от температуры для силиконового герметика SL922(LV)

Время схватывания (мин) SL922 (LV) при соотношении компонентов по объему смеси при 23°C и относительной влажности 50%





Описание - Герметик для вторичной герметизации стеклопакетов жилых окон.

SL922(LV)

3/6

6. Ограничения

SL922(LV) не следует применять/наносить:

- ❖ Все исключения из этих руководящих принципов должны быть рассмотрены и одобрены технической службой KCC.
- 1) К строительным материалам, препятствующим адгезии или приводящим к обесцвечиванию, которые выделяют масло, пластификатор или растворитель и так далее.
- 2) В полностью замкнутых пространствах (где нет доступа воздуха к герметику)
- 3) Когда температура поверхности подложки превышает 50 °C или ниже 5 °C.
- 4) На влажные или покрытые инеем поверхности.
- 5) В дождливый день (когда относительная влажность выше 85%).
- 6) В приложениях/местах, где герметик будет в дальнейшем постоянно погружен под воду или под землю.
- 7) На поверхности, которые будут находиться в непосредственном контакте с водой.
- 8) В приложениях/местах где герметик в дальнейшем будет непрерывно под высоким давлением и высокой температурой.
- 9) В секциях противопожарной защиты.
- 10) В сужающихся областях, изнашиваемых из-за физического трения.
- 11) В областях, в которых будет требоваться дальнейшее окрашивание герметика.
- 12) Не рекомендуется для использования на поликарбонатном пластиковом покрытии, пригодность для использования на другом типе пластика должна быть проверена перед нанесением.
- 13) К Low-E стеклам, у которых не очищены края (соприкасающиеся с герметиком) от покрытия. Возможно низкая адгезия герметика с покрытием.
- 14) Не используйте с несовместимыми материалами.
- 15) **Не используйте для стеклопакетов структурного остекления**

7. Меры предосторожности при использовании

- * Проверьте правильность установки выравнивающих распорок. Контролируйте глубину заполнения герметиком.
- * Очистите всю поверхность стыка (очистить все поверхности подложки, удалив загрязнения)
- * Обычно для применения герметика SL922(LV) грунтовка не требуется. Но тем не менее, крайне важно проверять адгезию в каждом случае. Конкретные рекомендации по использованию грунтовки в соответствии с каждым проектом даёт технический отдел компании KCC. В случае, если тестирование показало необходимость в применении праймера, то необходимо проконсультироваться с техническим отделом KCC. Обычно праймеры: KP9930, KP9920 являются наиболее оптимальными грунтовками для применения в таких случаях.
- * Угловые части должны быть сухими и чистыми



Описание - Герметик для вторичной герметизации
стеклопакетов жилых окон.

SL922(LV)

4/6

- * Дистанционная рамка (спэйсер) должна быть сухой и чистой.
- * Края у стекла с покрытием или у Low-e стекла, должны быть очищены от их покрытий.
- * Поверхность стекла, а так же все материалы которые будут контактировать с герметиком должны быть сухими и чистыми.
- * Герметик необходимо наносить без прерываний.
- * Рекомендуется нанесение герметика при комнатной температуре в диапазоне относительной влажности от 30% до 80%.
- * Рекомендуется работать с герметиком в температурном диапазоне от 10°C до 30°C
- * Перед началом работы проверьте, что продукт полностью перемешан
- * Открытый отверждающий агент/отвердитель (компонент В) не должен подвергаться воздействию воздуха в течение длительного времени.
- * Адгезия может снизиться в случае нанесения на загрязнённую подложку (поверхность). Для лучшей адгезии, перед нанесением герметика, тщательно очистите поверхности растворителем.
- * При работе с герметиком рекомендуется надевать защитные очки и защитные перчатки.
- * Поддерживайте достаточную вентиляцию на рабочем месте в любое время.
- * Следите за тем, чтобы ребенок не касался руками или кожей не отвержденный герметик и никогда не проглатил бы герметик.
- * Не держите или не проводите работ с герметиком вблизи от источника тепла или открытого огня.
- * Используйте только по назначению.
- * Не наносите удары по емкостям с герметиком
- * Избегайте хранения под прямыми лучами солнечного света. Храните герметик в плотно закрытой заводской фасовке в помещении с наименьшей влажностью.
- * Не смешивайте с другими продуктами.
- * Помойте ваши руки после работы.
- * Утилизировать через компанию по переработке отходов.
- * Рекомендуется использовать в течение срока годности, так как после истечения срока годности при длительном хранении качество продукта может меняться.



**Описание - Герметик для вторичной герметизации
стеклопакетов жилых окон.**

SL922(LV)

5/6

Необходимо подтверждение перед возможностью применения,
использования герметика SL922(LV).

- Хотя адгезия герметика отлично подходит для большинства строительных материалов. Рекомендуется предварительно проводить испытания на адгезию и совместимость.

- Для целевых применений необходимо проведения достаточного кол-ва тестов. Возможность использования герметика зависит от решения заказчика.

※ Если у Вас остались вопросы, обратитесь в службу поддержки.

※ Кода с продуктом что-то не так, он может быть компенсирован согласно предписаниям/правилам о компенсации.

8.Безопасность и хранение

- Использовать в течение 12 месяцев со дня изготовления. После истечения срока годности при длительном хранении качество продукта может меняться.

- Хранить в сухом прохладном месте исключая попадания прямых солнечных лучей.

- Храните в недоступном для детей месте.

- Хранить вдали от огня и источника тепла.

- Хранить в оригинальных закрытых заводских упаковках в сухом месте. Температура не должна превышать 25 °C в течение длительного времени. (Рекомендуется при 5 ~ 25 °C).

- Пожалуйста, ознакомьтесь с MSDS на продукт, для получения большей информации относительно данных по безопасности.

9.Фасовка

- Основа (компонент (A)) - (180л / 324 кг)

- Отвердитель (компонент (B)) - (18л / 18,5 кг)



Описание - Герметик для вторичной герметизации
стеклопакетов

SL922

6/6

10. Информация о гарантии - Пожалуйста, внимательно прочитайте

Информация, содержащаяся в настоящем документе, предоставляется добросовестно и считается точной. Тем не менее, поскольку условия и методы использования нашей продукции находятся вне нашего контроля, эта информация не должна использоваться вместо испытаний клиента, чтобы гарантировать, что продукты KCC безопасны, эффективны и полностью удовлетворяют предназначению для данного использования. Единственная гарантия KCC заключается в том, что продукт будет соответствовать спецификациям продаж KCC, действующим на момент отгрузки. Ваше исключительное средство правовой защиты в случае нарушения такой гарантии ограничивается заменой любого продукта, если нарушение такой гарантии обосновано. KCC специально отказывается от любых других явных или подразумеваемых гарантий пригодности для определенных целей или продажи. Если KCC не предоставит вам конкретное, должным образом подписанное подтверждение пригодности для использования, KCC не несет ответственности за любые случайные или косвенные убытки. Предложения об использовании не должны рассматриваться как побуждение к нарушению какого-либо патента.

11. Дата выпуска

- Дата первого выпуска : 22.03.2022

※ Пожалуйста, обратитесь к документу MSDS для получения более подробной информации о безопасности.